

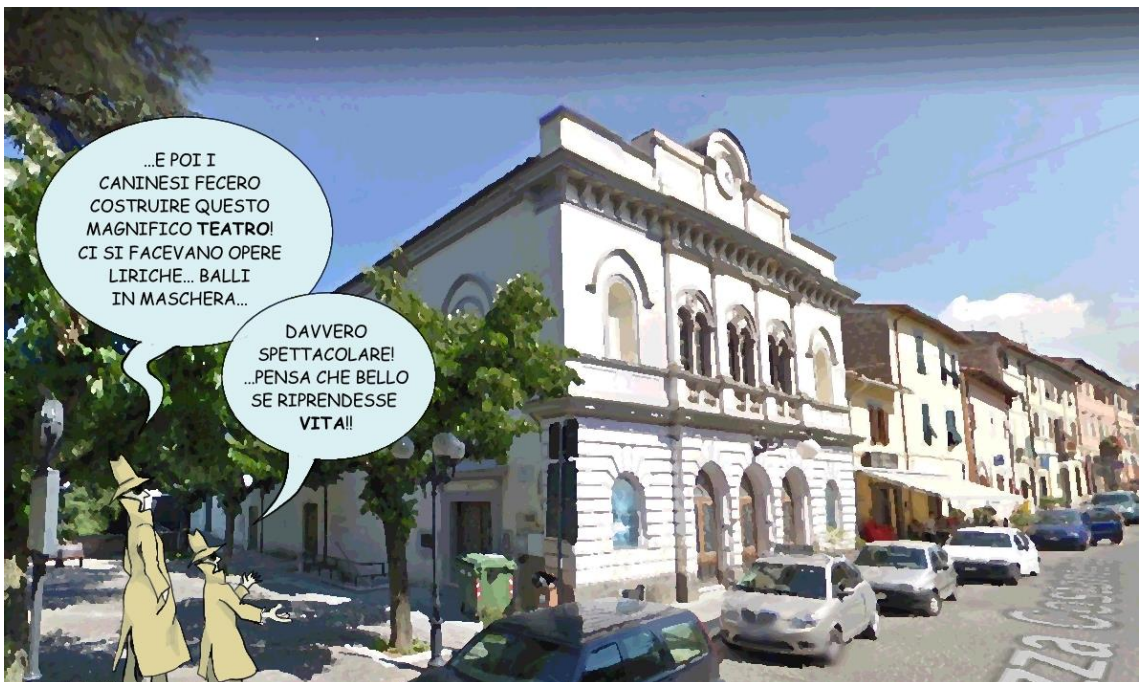
Quello che segue è il primo di una serie di episodi che vede come protagonisti due “investigatori musicali”, Tony & Semitony, pensati per far conoscere la Tuscia sotto l’aspetto storico-musicale. Il primo paese visitato dalla nostra coppia di amici è **Canino**!



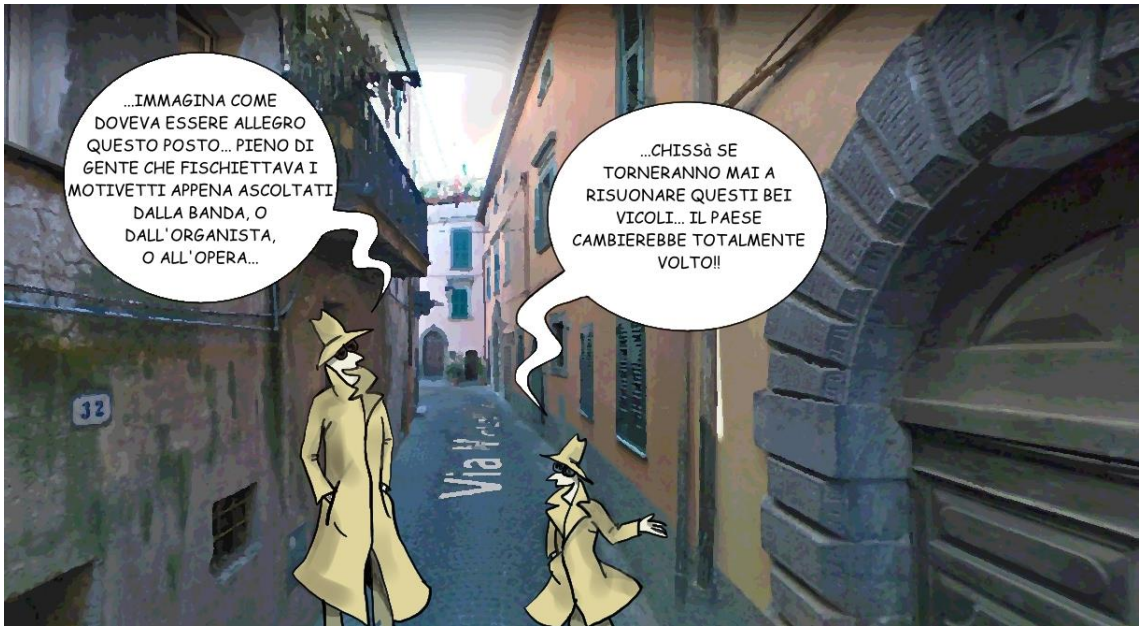
* Giulia Farnese è stata usata, suo malgrado, come moneta di scambio col papa Alessandro VI.



*Negli anni '60 è sparito l'organo che Camillo Del Chiaro aveva costruito per la chiesa nel 1854.



* Il teatro comunale (fine '800) recentemente restaurato, attende una degna programmazione.



Ci auguriamo tutti che nel grazioso Comune di Canino possano rinascere quelle attività culturali purtroppo scomparse come la Banda, il Teatro, il Cinema e la Biblioteca, per una migliore qualità di vita e una più sana crescita delle nuove generazioni.

Ad Maiora!

Luca Purchiaroni